



**КОМИТЕТ ИМУЩЕСТВЕННЫХ ОТНОШЕНИЙ  
АДМИНИСТРАЦИИ ПЕРМСКОГО МУНИЦИПАЛЬНОГО ОКРУГА**

**РЕШЕНИЕ**

о размещении объектов № 2072

Пермский край  
Пермский округ

21.08.2023

Комитет имущественных отношений администрации Пермского муниципального округа разрешает Акционерному обществу «Газпром газораспределение Пермь» (ИНН 5902183841, ОГРН 2125902017723, почтовый адрес: 614000, г. Пермь, ул. Петропавловская, 43)

размещение объекта «Газопровод-ввод до границы земельного участка по адресу: Рассветная ул. 46, Косотуриха д. (газопровод давлением до 1.2 Мпа, для размещения которого не требуется разрешения на строительство)»

на землях муниципальная собственность.

на срок 1 год.

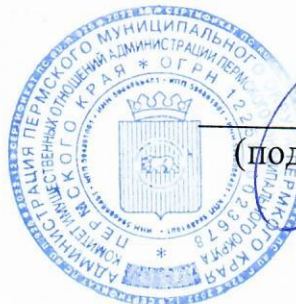
Местоположение: Пермский край, Пермский муниципальный округ, д. Косотуриха, ул. Рассветная.

Приложение: схема предполагаемых к использованию земель или части земельного участка.

Особые условия использования:

1. При размещении объекта учесть параметры ширины проезда улично-дорожной сети, во избежание сужения полосы отвода дороги.
2. Получение разрешения на производство земляных работ.

Председатель комитета



(подпись, печать)

Е.А. Демидова

# Схема предполагаемых к использованию земель или части земельного участка

Объект: "Газопровод-ввод до границы земельного участка по адресу: Рассветная ул 46, Косотуриха д"

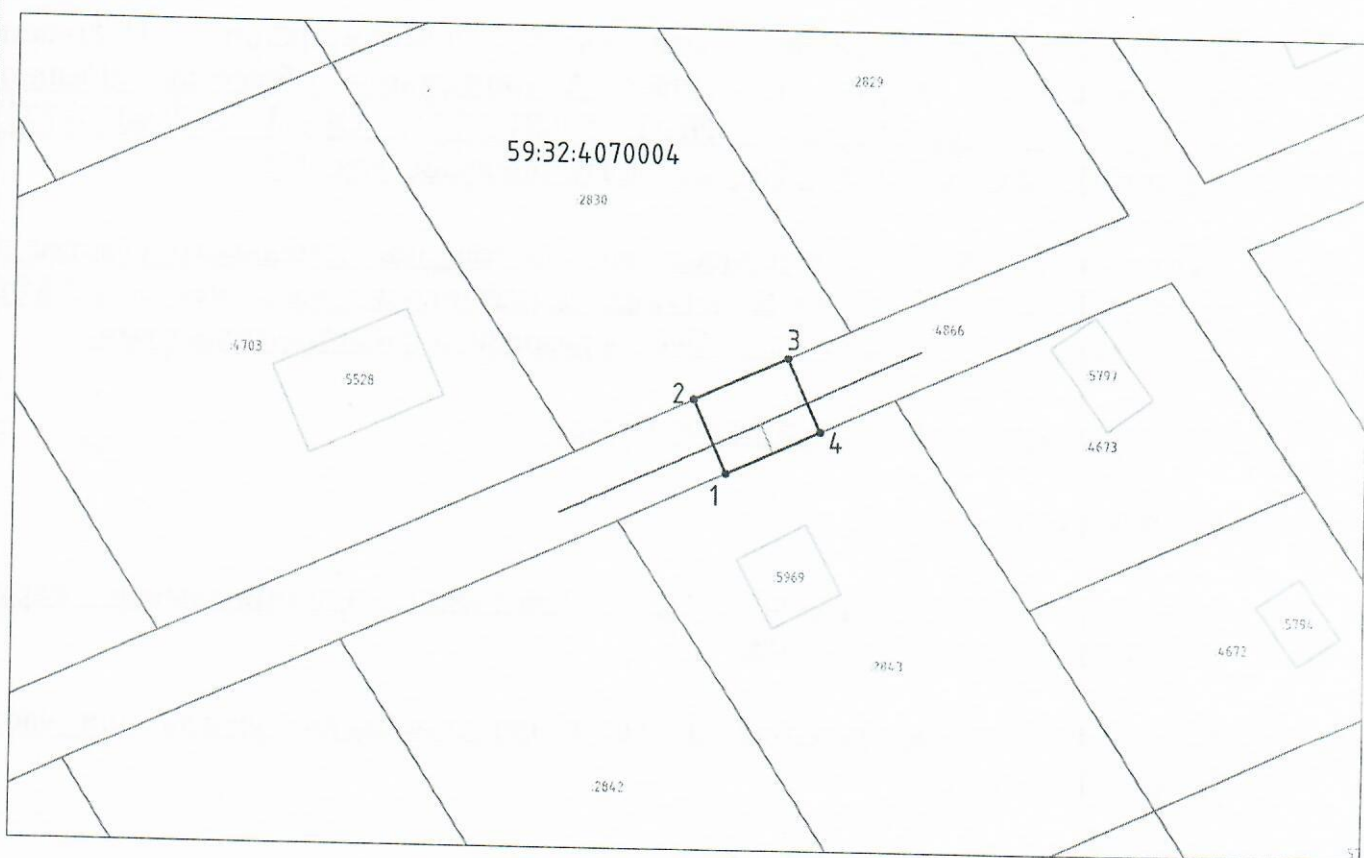
Местоположение: Пермский край, Пермский муниципальный округ, д. Косотуриха, ул. Рассветная

Площадь земель или части земельного участка, кв.м.: 78

Категория земель: земли населённых пунктов

Вид разрешенного использования земельного участка: Улично-дорожная сеть

№ точки границы	Каталог координат (МСК-59), м	
	X	Y
1	503363,97	2210970,34
2	503371,07	2210967,12
3	503375,19	2210976,23
4	503368,10	2210979,45



Масштаб 1:500

## Условные обозначения:

- 1 — 2 — граница предполагаемых к использованию земель или частей земельного участка;
- граница земельного участка ранее учтенного в ЕГРН;
- границы кадастрового квартала;
- 59:32:1760001:1634 — номер кадастрового квартала;
- кадастровый номер земельного участка в кадастровом квартале;
- - - проектируемый газопровод-ввод (в подземном исполнении);
- существующий газопровод;
- ▨ граница зоны с особыми условиями использования территории учтенная в ЕГРН;

## Описание границ смежных землепользователей:

- от т.1 до т.2 — земельный участок с кадастровым номером 59:32:4070004:4866
- от т.2 до т.3 — земельный участок с кадастровым номером 59:32:4070004:2830
- от т.3 до т.4 — земельный участок с кадастровым номером 59:32:4070004:4866
- от т.4 до т.1 — земельный участок с кадастровым номером 59:32:4070004:2843

Заявитель

  
(подпись, расшифровка подписи)  
 ИП  
 (для юридических лиц и ИП)

Косачев О.В., по доверенности  
 №1853 от. 28.12.2022